

X-Lite 4 програмыг ашиглах заавар

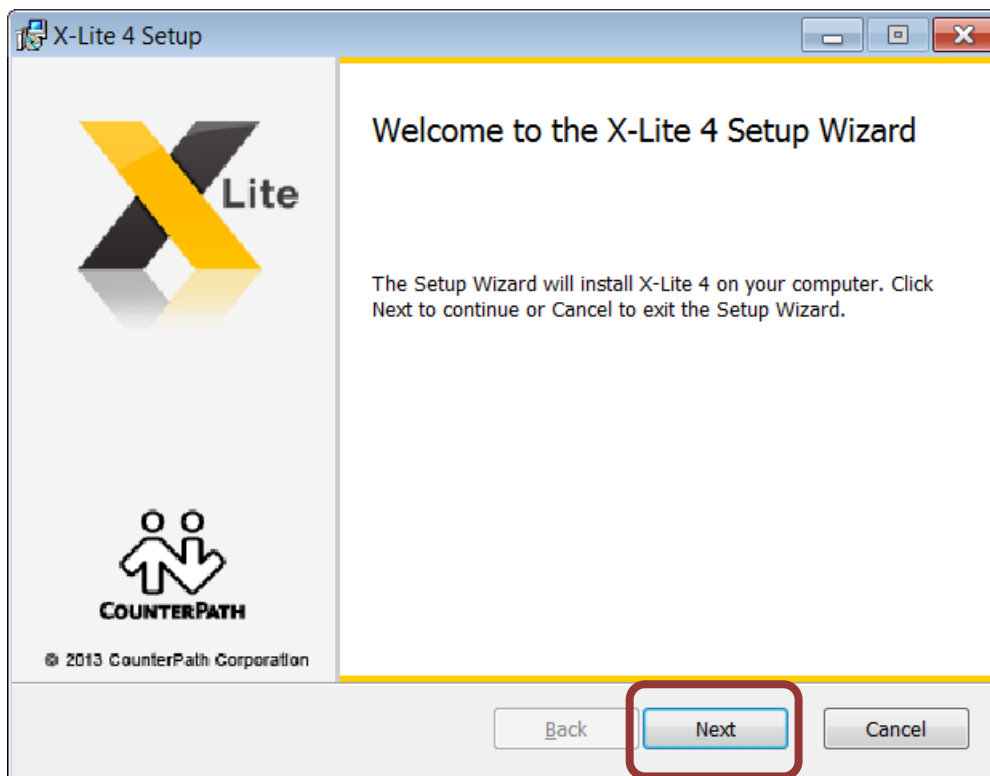
1. Татаж авах

Xlite 4 программын үйлдлийн системдээ тохирох хувилбарыг <http://g-mobile.mn> сайтын Хувь хэрэглэгчийн үйлчилгээ хэсгээс **Жи-интернэтфон** гэсэн хэсэг рүү орж татаж авах боломжтой.

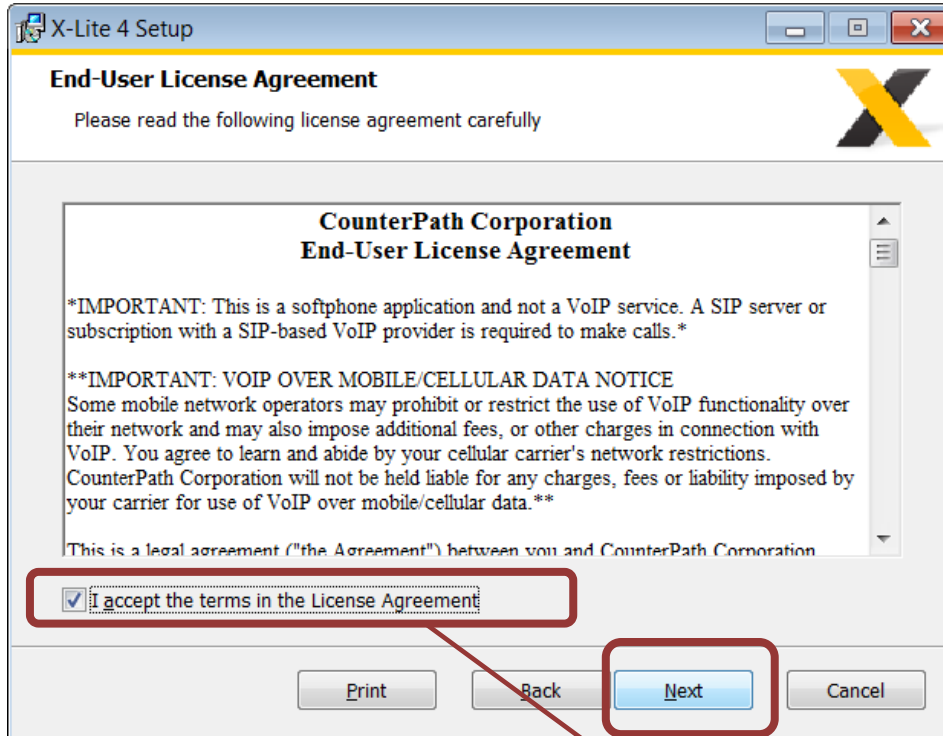
2. Суулгах

Татаж авсан программаа нээхэд дараах цонх гарч ирэх бөгөөд **Next** товчийг дарж цааш үргэлжлүүлнэ.

1.

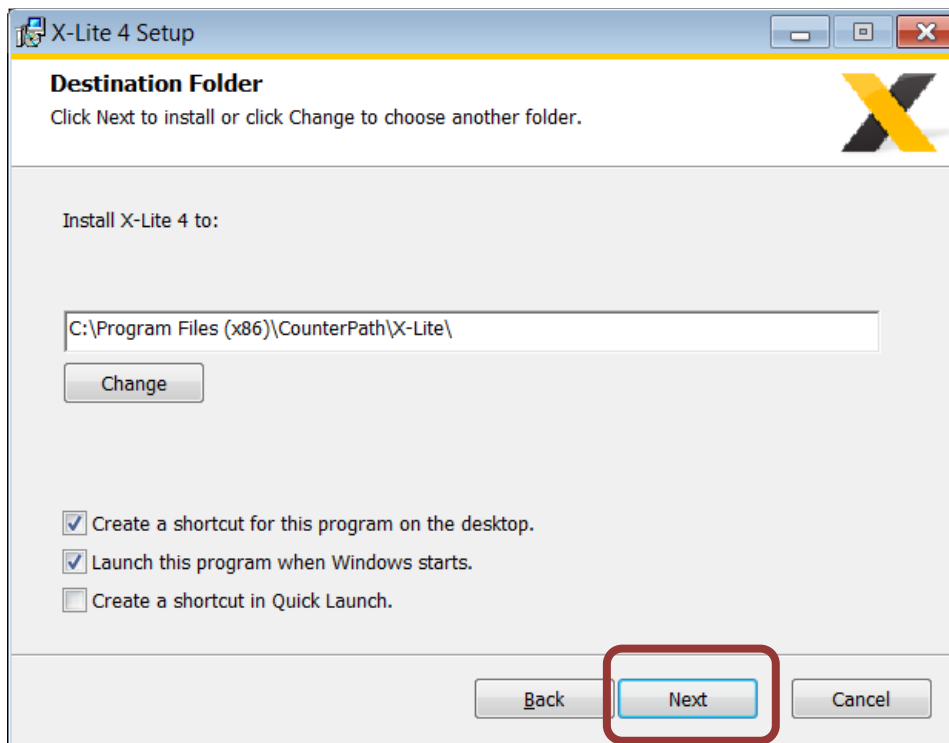


2.

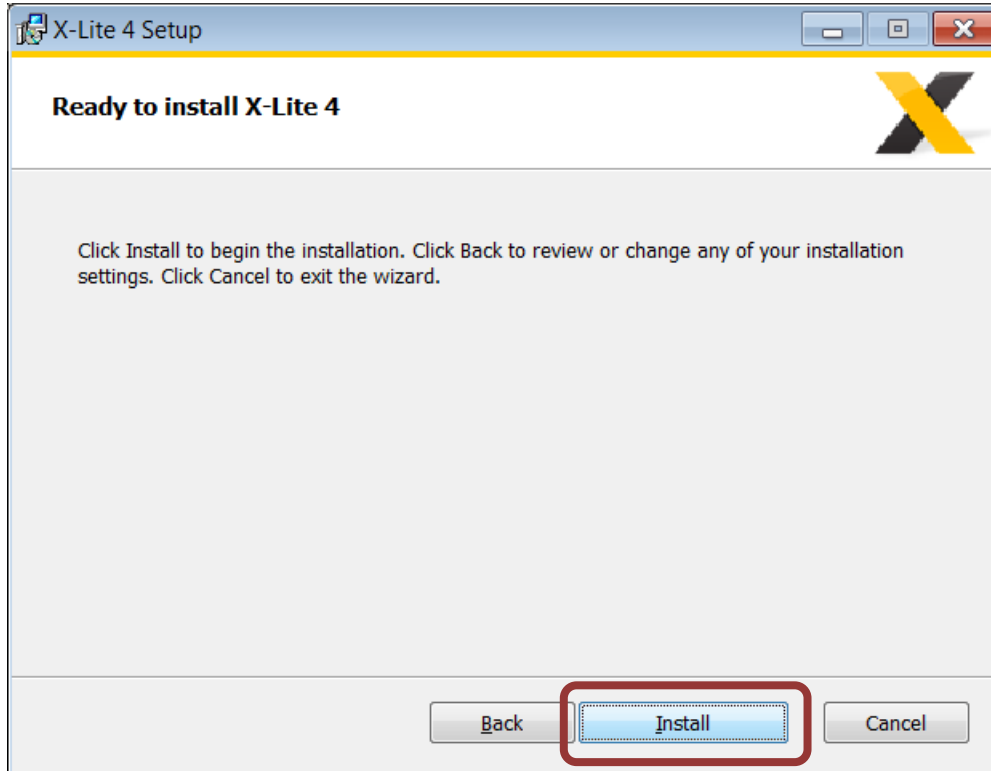


I accept the agreement in the license Agreement – чагтлах хэсгийг сонгоод NEXT товчийг дарна.

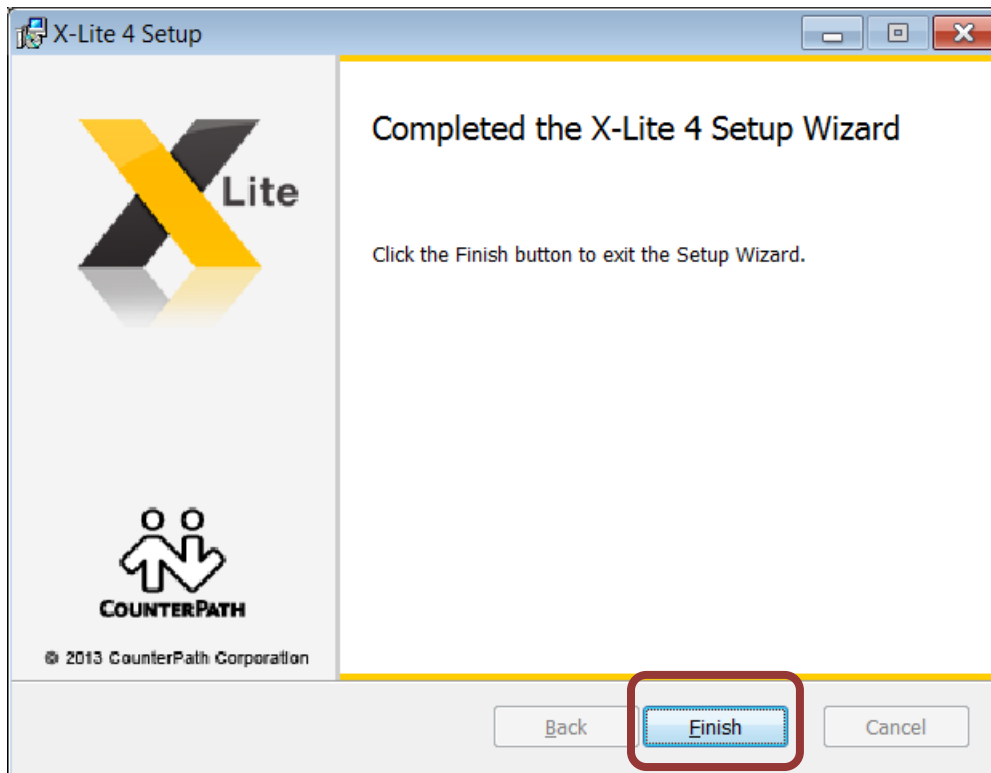
3.



4.

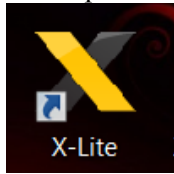


5.

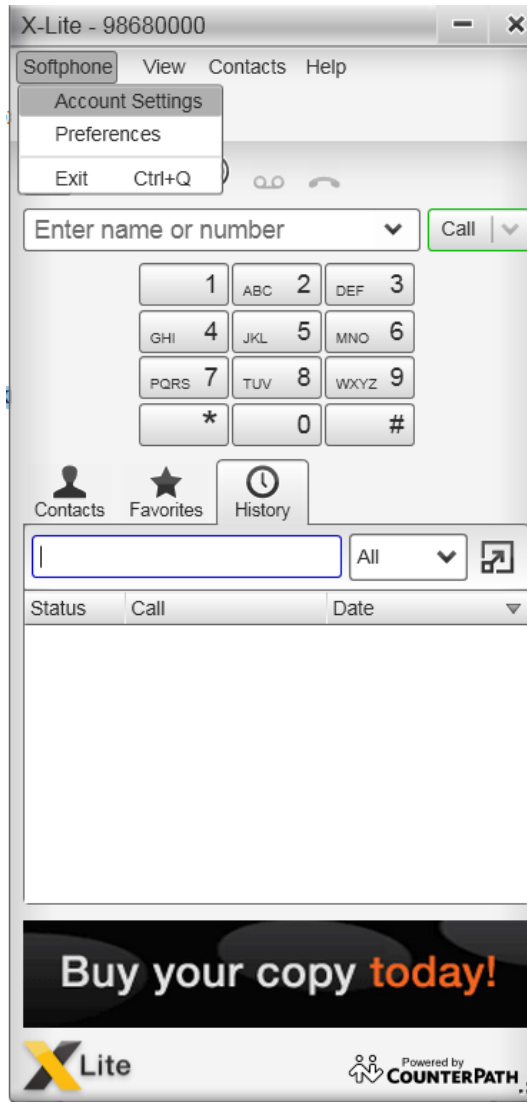


3. Дугаарын тохиргоо хийх

Суулгасны дараа Xlite 4 програм автоматаар гарч ирэх бөгөөд эсвэл дэлгэцэн (Desktop) дээрх icon-ийг дарж ажиллуулна.



1. Дугаараа тохируулахын тулд **Softphone -> Account Settings** цэс рүү орно.



2. Дараах цонх гарч ирэхэд тохиргоонуудыг хийнэ

The screenshot shows the 'SIP Account' configuration window with the following fields and options:

- Account name: test
- Protocol: SIP
- Allow this account for:
 - Call
 - IM / Presence
- User Details:
 - User ID: 98xxxxxx
 - Domain: 203.91.115.91
 - Password: [Redacted]
 - Display name: [Empty]
 - Authorization name: [Empty]
- Domain Proxy:
 - Register with domain and receive calls
 - Send outbound via:
 - Domain
 - Proxy Address: [Empty]
- Dial plan: #1\|a.T;match=1;prestrip=2;
- Buttons: OK, Cancel

Өөрийн нэр эсвэл ямарч нэр оруулж болно.

Protocol хэсэгт SIP гэж сонгогдсон байна.

Дугаараа оруулна.

Серверийн IP хаяг: 203.91.115.91 гэж оруулна.

Дугаартай хамт ирсэн нууц үгээ оруулна.

Register with domain and receive calls – ийг чагталсан байх ёстой.

Бүх мэдээллээ оруулсаны дараа **OK** дарна.

3. Бүргэл хийсний дараа дараах байдлаар харагдна.

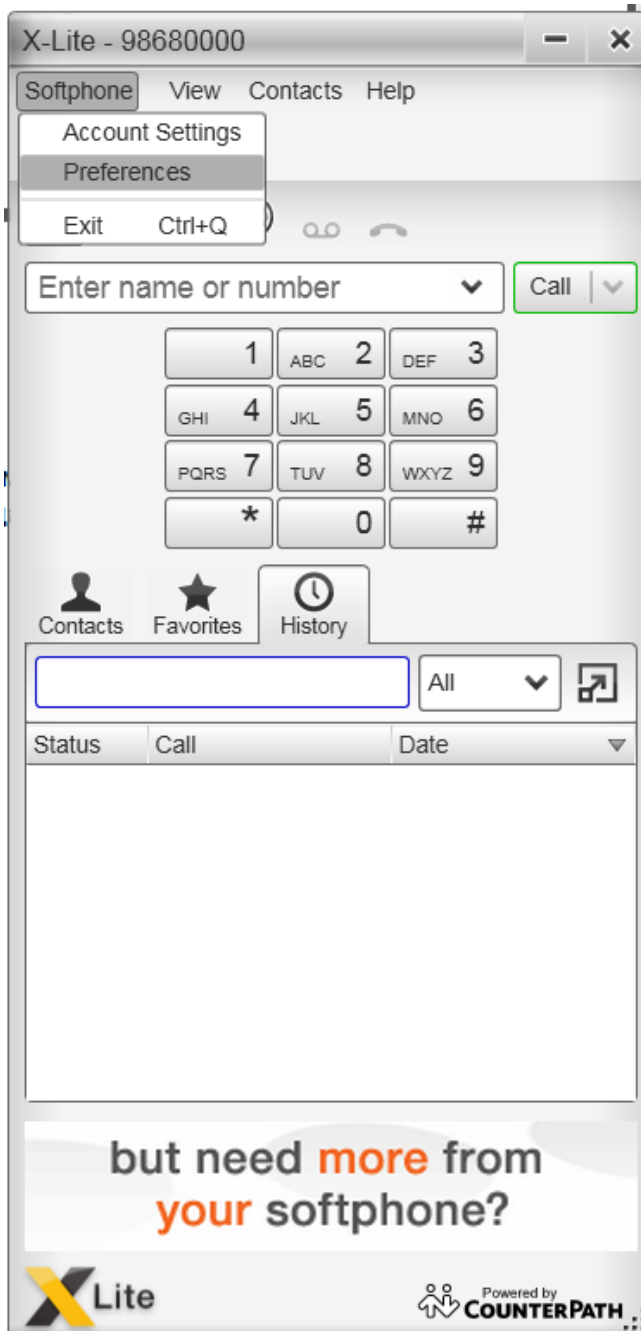


Дугаар бүртгэгдсэн бол available төлөвтэй байна. Мөн дээд хэсэгт бүртгэл хийсэн дугаар гарч ирнэ.

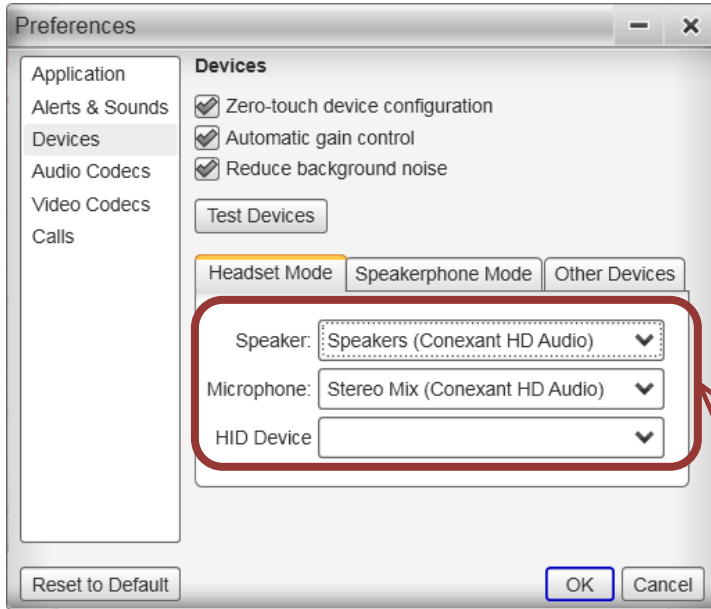
X-Lite програм дээр хийх нэмэлт тохиргоо:

X-Lite програм дээр таны компьютерийн дууны төхөөрөмжүүд (чихэвч, микрофон, спикэр) буруу тохируулагдсанаас яриа сонсогдохгүй байх асуудал гардаг. Үүнийг програм дээрээ тохируулж болно. Үндсэн цэснээс **softphone -> preferences** цэс рүү орно.

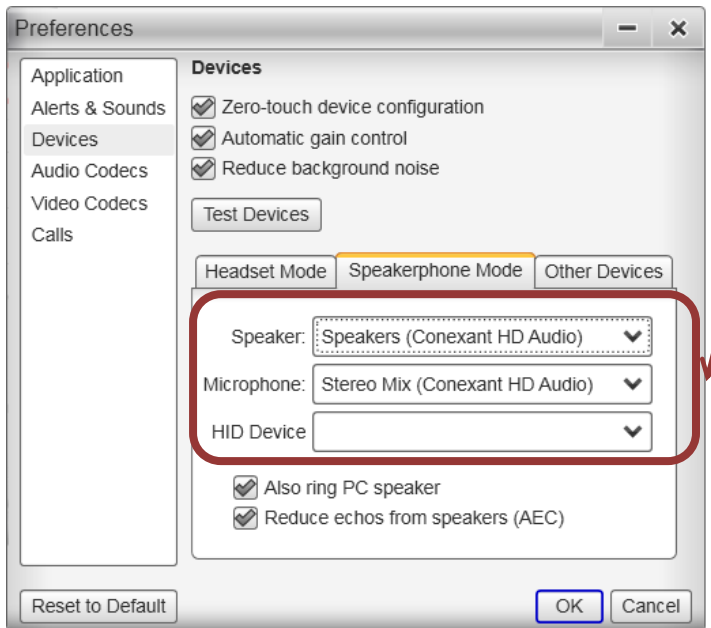
1.



2.



3.



Таны компьютерт танигдсан дууны
төхөөрөмжүүд сонгогдсон байх
ёстой.